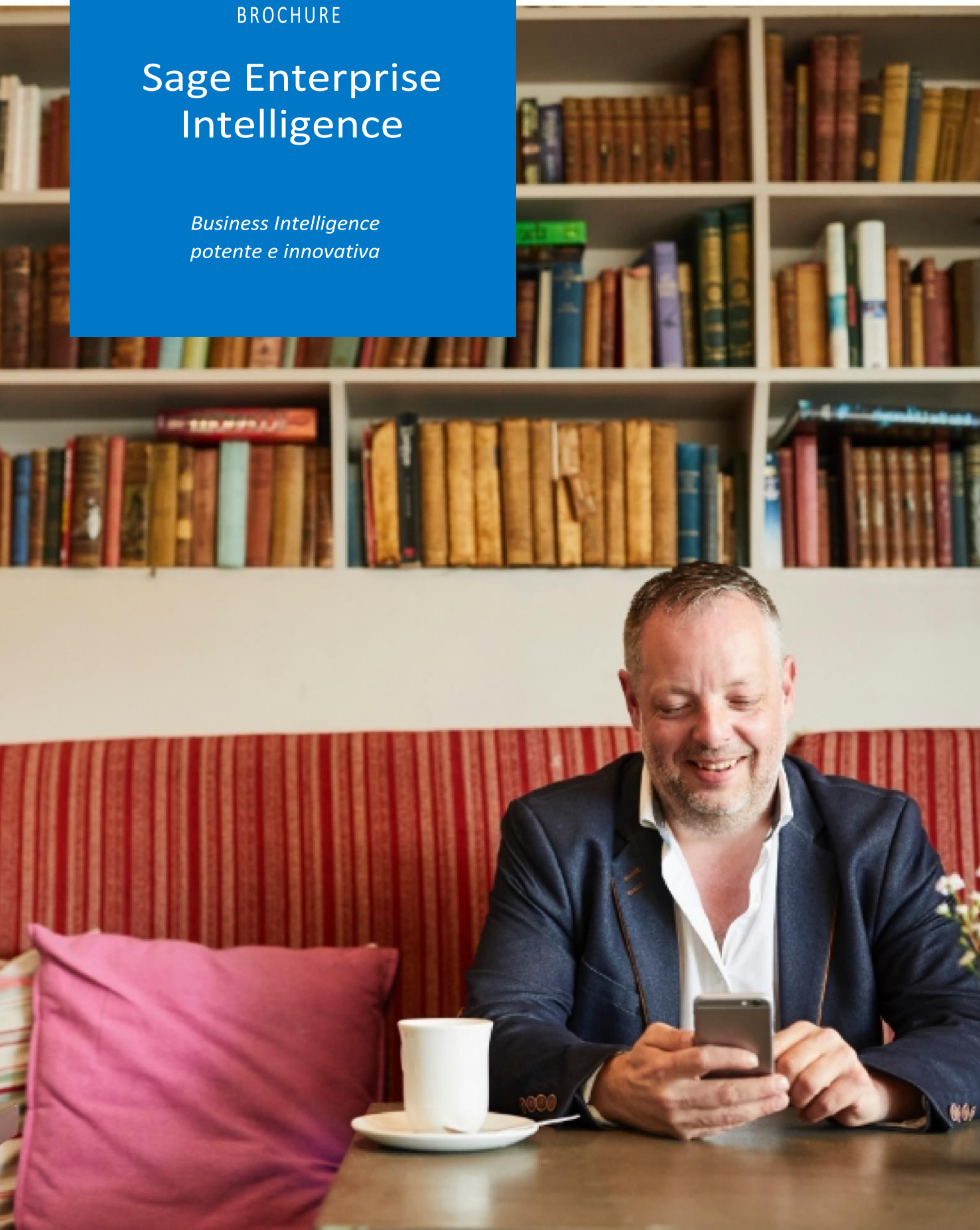


BROCHURE

Sage Enterprise Intelligence

*Business Intelligence
potente e innovativa*



SEI è una soluzione di business intelligence e data management completamente integrata

sage
Enterprise Intelligence

Sage Enterprise Intelligence (SEI) è l'anello mancante della Business Intelligence. Fornisce alle aziende un vantaggio competitivo basato su tecnologie all'avanguardia e funzionalità avanzate, garantendo un accesso tempestivo a dati significativi e sicuri a livello aziendale.

Sage Enterprise Intelligence sblocca la potenza dei tuoi dati e offre una visibilità completa. Puoi migliorare l'accesso alle informazioni con analisi e report self-service, tramite un'interfaccia Web o dispositivi mobili di facile utilizzo. Essendo l'unica soluzione di BI appositamente progettata per integrarsi perfettamente con la suite di prodotti Sage, SEI ha la capacità di gestire anche i dati aziendali più complessi, con una facilità d'uso ed un'interfaccia intuitiva.

Con una vasta gamma di modelli di reporting, strumenti di visualizzazione dati e un motore di elaborazione dati veloce, Sage Enterprise Intelligence è la soluzione perfetta per i clienti Sage ERP che desiderano prendere decisioni più rapide e informate.



SEI: le funzionalità di cui hai bisogno, dove e quando ne hai bisogno

Accedi ai dati da tutte le origini e i sistemi della tua organizzazione. Ti permette di presentare, analizzare e predisporre di reporting, in base alle informazioni aggiornate e in tempo reale. Prendi decisioni informate e basate sui fatti che possono stimolare la crescita del business e promuovono l'efficienza.

L'ampia gamma di funzioni dinamiche e integrate di SEI comprende:

- **Report in tempo reale e analisi incorporate** Misura le prestazioni della tua organizzazione, i diversi fattori che influiscono sulla tua attività e prendi decisioni basate sui dati più velocemente. Un'interfaccia intuitiva ti consente di navigare tra viste, dashboard e report che forniscono le informazioni di cui hai bisogno, dove e come ne hai bisogno.
- **Modelli predefiniti per visualizzazioni, dashboard e report** Analizza i tuoi dati nel modo più significativo, con oltre 100 visualizzazioni e report flessibili con calcoli avanzati e opzioni di personalizzazione.
- **Universal Data Model** I nostri Universal Data Model possono consolidare e accedere a grandi quantità di dati e fornire KPI per Finanza, Vendite, Magazzino e CRM.
- **Data Warehousing e Prepping** SEI include repliche, consolidamento, migrazione e trasformazione dei dati su tutti i tipi di piattaforme e sistemi. Il nostro software si occupa di tutti i complicati dettagli di back-end, in modo da offrirti gli strumenti per concentrare le tue energie dove c'è più necessità.
- **Connettori dati personalizzati** Non importa quale sia la fonte dei dati, SEI può connettersi senza problemi, senza dover utilizzare complessi strumenti di terze parti. SEI offre centinaia di connettori pronti all'uso per i più comuni database e app, per accedere a ogni datapoint, anche ai campi personalizzati. È inoltre possibile realizzare connettori dati personalizzati per creare nuove origini dati o personalizzare ed estendere un'origine esistente.



Avon Rubber raggiunge la massima flessibilità con Sage X3 e SEI

Industria: Manifatturiero

Località: Wiltshire, Regno Unito

Sistema: Sage X3, Sage Enterprise Intelligence

Sfida: Avon Rubber utilizzava otto applicazioni di reporting diverse per raccogliere, analizzare e distribuire i propri dati aziendali. Il personale faticava a imparare e utilizzare le applicazioni, un peso enorme sulle risorse dell'azienda.

Soluzione: Sage X3 con Sage Enterprise Intelligence è una potente soluzione di reporting web-based, facile da imparare e da usare.

Risultati: la soluzione si è ripagata immediatamente attraverso la riduzione di richieste al personale IT. I dati sono ora accessibili ovunque e in qualsiasi momento. Anche dati disparati possono essere riuniti e condivisi in tutta l'azienda, in modo rapido e semplice.

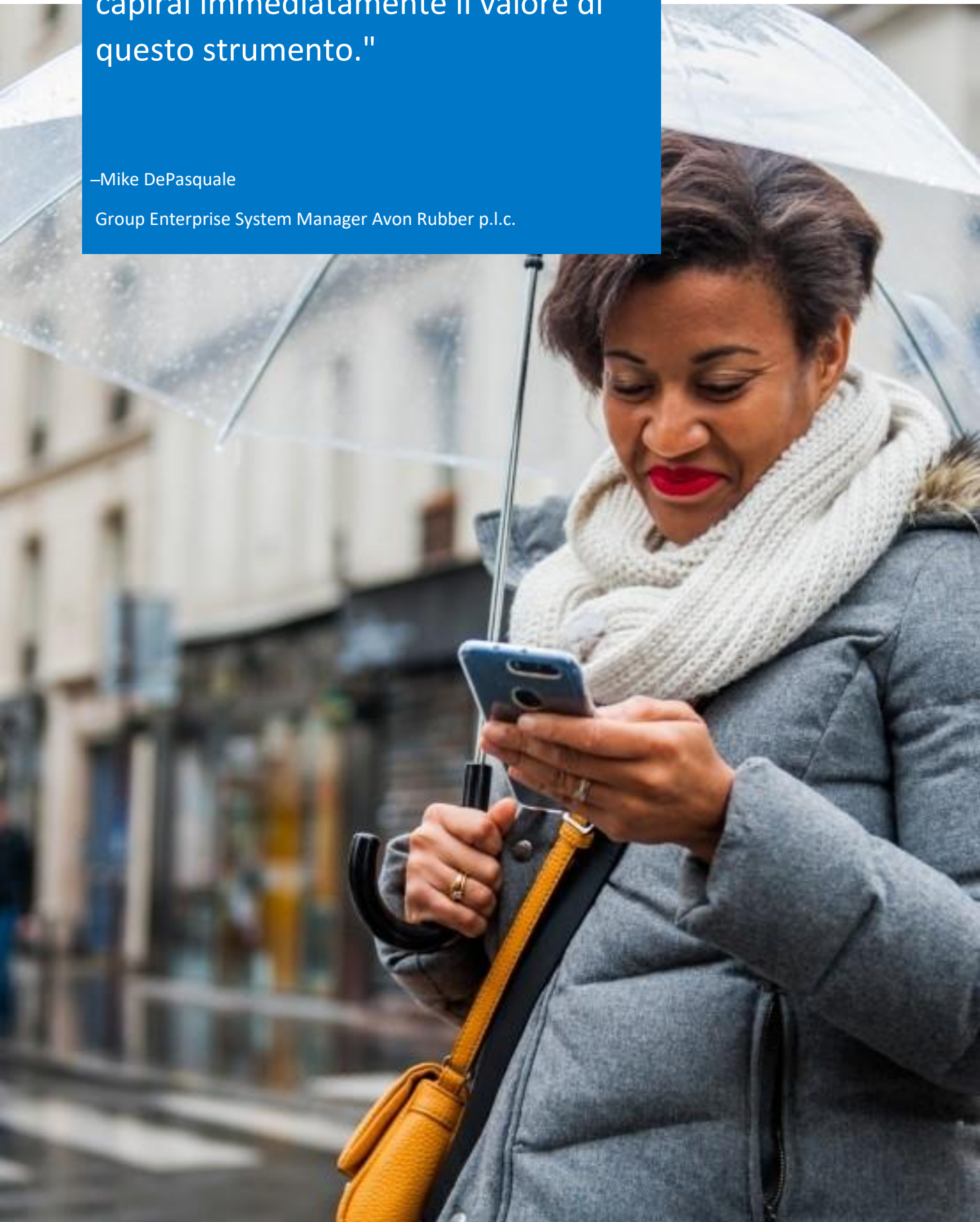
"Gli utenti ottengono in autonomia le informazioni di cui hanno bisogno", spiega Mike DePasquale, Group Enterprise System Manager di Avon. "Possono utilizzare i modelli forniti con il software e modificarli secondo necessità. Ciò significa che hanno più necessità del supporto di analisti o tecnici IT per estrarre i dati. Ora abbiamo solo tre dipendenti IT per supportare la soluzione Sage X3 enterprise".



"Se comprendi la potenza dei dati nel processo decisionale aziendale, capirai immediatamente il valore di questo strumento."

—Mike DePasquale

Group Enterprise System Manager Avon Rubber p.l.c.



Miglior visibilità, straordinario supporto decisionale

Che aspetto ha uno strumento di business analysis moderno e integrato? Sage Enterprise Intelligence si connette facilmente ai dati ERP transazionali e fornisce strumenti self-service intuitivi, necessari per guidare un'analisi accurata e migliorare il processo decisionale.

Le caratteristiche principali di SEI includono:

1. **Informazioni aggiornate al minuto.** Nulla può sostituire il vantaggio di avere accesso in tempo reale ai dati. Sage Enterprise Intelligence offre un rapido OLAP (Online Analytical Processing) con un maggior volume di dati. Ciò genera valore per gli utenti, fornendo le informazioni di cui hanno bisogno per prendere decisioni in modo tempestivo. Integrandosi con più fonti di dati, Sage Enterprise Intelligence fornisce agli utenti e ai manager informazioni accurate e aggiornate, ogni volta che è necessario.
2. **Strumenti interattivi di visualizzazione e analisi dei dati.** Sage Enterprise Intelligence fornisce agli utenti aziendali, ai manager e ai dirigenti uno strumento semplice per accedere ai dati aziendali e analizzarli. È facile impostare KPI e dashboard personalizzati in modo che gli utenti possano visualizzare i dati più significativi per il loro ruolo nell'organizzazione.
3. **Collaborazione.** Quando costruisci la tua strategia di analisi, è importante supportare la collaborazione e la condivisione delle conoscenze. Questo porta a decisioni e prestazioni aziendali migliori. Sage Enterprise Intelligence ti aiuta a semplificare e accelerare la distribuzione delle informazioni critiche all'interno della tua organizzazione.
4. **Self-service e mobilità.** C'è una ragione per cui così tante aziende si sono affidate a Excel così a lungo per analizzare i propri dati. È facile da usare e quasi tutti sanno come usarlo. Tuttavia, Excel non è progettato per gestire le grandi quantità di dati disponibile oggi. Sage Enterprise Intelligence lo è. Ha un'interfaccia web intuitiva che semplifica la raccolta, il confronto e l'analisi dei dati. Grazie agli add-in Excel, puoi anche sfruttare le competenze già esistenti nel tuo team.

